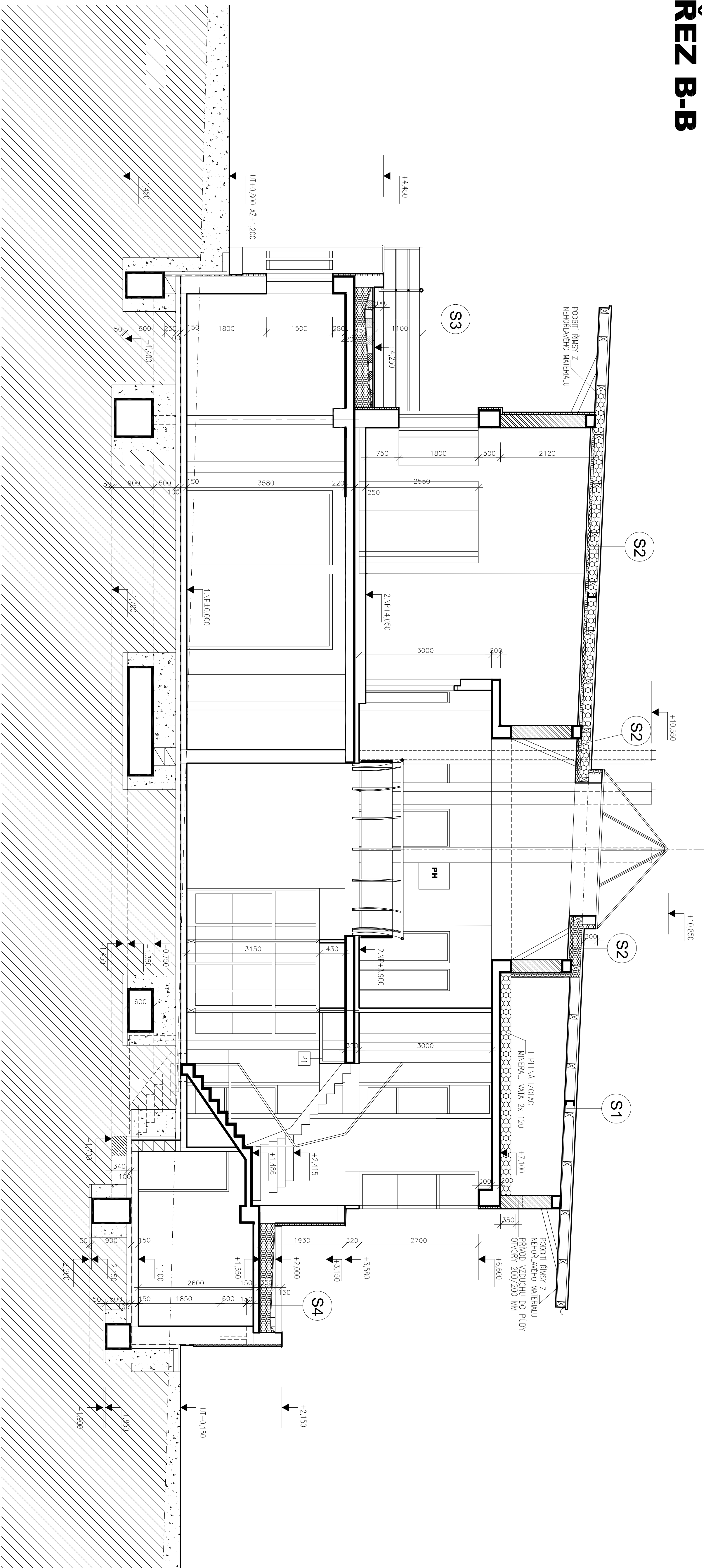


RÉN B-B



S4 SKLADBA STŘECHY

- HYDROIZOLACE VČ. PODKLADNÍ VRSTVY 8
- TEPelná IZOLACE NAPŘ. Z MINERÁLNÍCH VLÁKEN POLOŽENÁ VE DVOU VRSTVÁCH S PŘEKRYTÍM SPAR (VE SPADU) 220-320
- PAROTĚSNÁ ZÁBRANA 2
- ŽELEZOBETONOVÁ STŘEŠNÍ KONSTRUKCE 2
- OMÍTKA 2

| | |
|--|-------------------------------|
| ±0,000 = 1.NP = 253,75 | |
| REGIONÁLNI VZDELÁVACÍ CENTRUM STAVEBNÍCH REMESELNÍKŮ PROJEKT 388, 642 00 BRNO-BOŠONOHY ZNĚMA STAVBY PŘED DOKONČENÍM | |
| ARCHITEKTI THEMLA - STARCCHA s.r.o. | BRNO, CELÝ 76 602 80 |
| VEDOUcí PROJEKTANT | ING. ARCH. Z. THEMLA |
| ZODPOVĚD. PROJEKTANT | ING. ARCH. M. STARCCHA |
| HYDROLOG | ING. STĚPÁNO |
| INŽENÝR: SOŠ A.S. POL. PRAŽSKÁ 38a, 642 00 BRNO – V. ZÁST. IN. KRAJE | STUPĚN |
| PROJEKT | PROJEKT |
| DATAUM | 05/2012 |
| ZAK. ČÍSLO | 13/08 |
| MĚŘÍTKO | 1 : 50 |
| Č. VÝKRESU | 108 |